

Ficha Técnica de grúa 160t.

Código Interno equipo PREANSA	N°16
TIPO DE EQUIPO	Grúa móvil con pluma telescópica todo terreno rápida
MARCA-MODELO-N° BASTIDOR	LIEBHERR - LTM 1160/2 - W095655002EL05497
NÚMERO DE SERIE	068200
CAPACIDAD A RADIO MÍNIMO DE LA GRÚA- LONGITUD BOOM	160Toneladas - 60m. No equipa plumines.
AÑO DE FABRICACIÓN	2002
CONTRAPESOS	50T
CERTIFICACIÓN DE OPERATIVIDAD	Hasta Enero de 2017
HORÓMETRO GRÚA / CAMIÓN	12897 h. / 02602 h.
PESO DEL EQUIPO PARA TTE.:	65T.
UBICACIÓN ACTUAL DEL EQUIPO	Planta de PREANSA en Villa María del Triunfo (Lima)

FOTOS DEL EQUIPO










TABLA DE CARGAS (Sin plumín)

Die Traglasten am Teleskopausleger.
Portate del braccio telescopico.
Tablas de carga con pluma telescópica.

LTM 1160/2

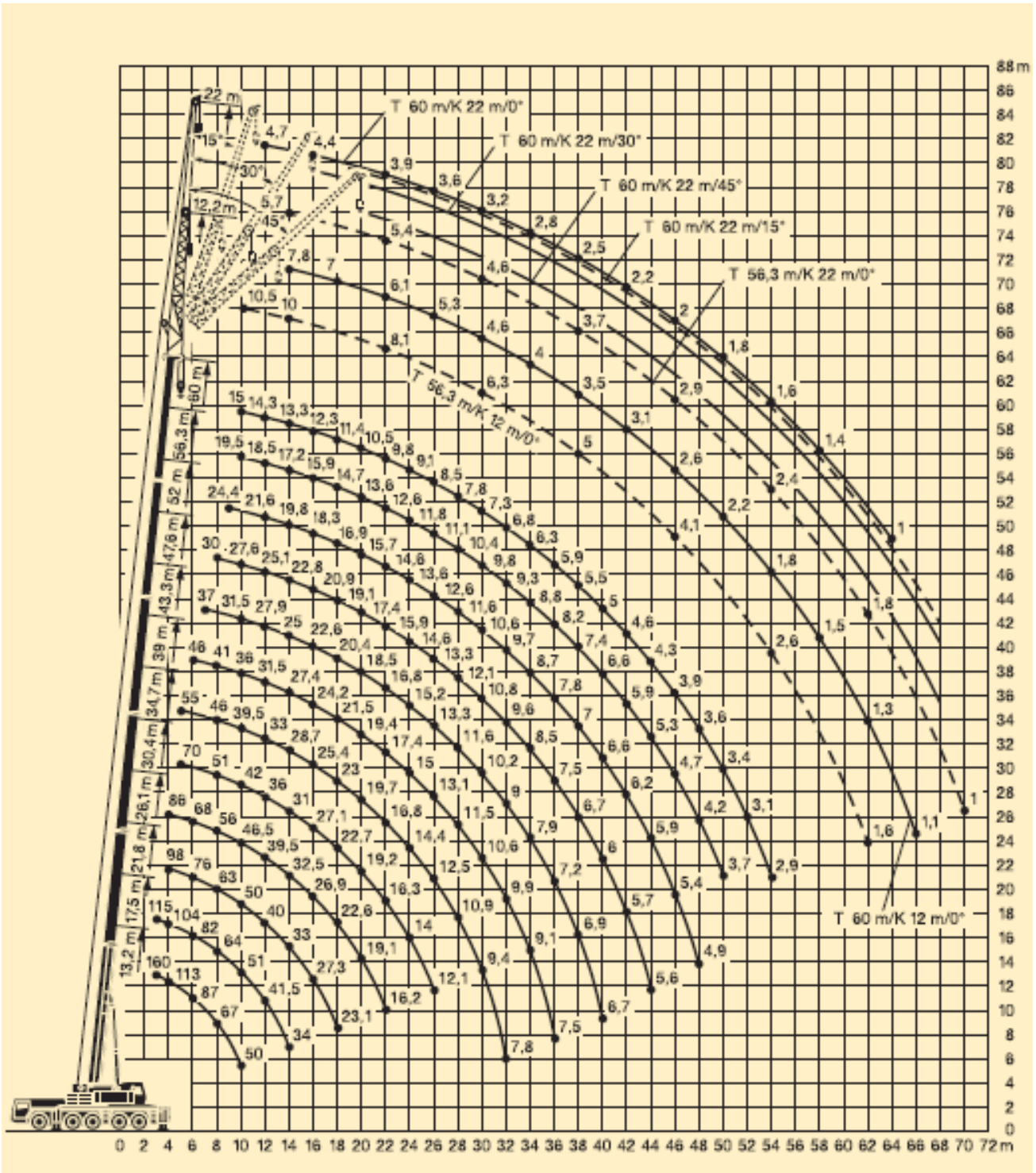
 13,2 m - 60 m
 
 360°
  50 t
 

m	13,2 m	17,5 m	21,8 m	26,1 m	30,4 m	34,7 m	39 m	43,3 m	47,6 m	52 m	56,3 m	60 m	m	
3	160	130											3	
3,5	124	122	115										3,5	
4	113	112	104	98	86								4	
4,5	103	103	96	89	81	70							4,5	
5	97	96	91	84	77	67	55						5	
6	87	89	82	76	68	62	53	46					6	
7	77	78	73	70	61	56	49,5	43,5	37				7	
8	67	65	64	63	56	51	46	41	35,5	30			8	
9	59	57	57	56	51	46	42,5	38,5	33,5	28,9	24,4		9	
10	50	50	51	50	46,5	42	39,5	36	31,5	27,6	23,5	19,5	15	10
12			41,5	40	39,5	36	33	31,5	27,9	25,1	21,6	18,5	14,3	12
14			34	33	32,5	31	28,7	27,4	25	22,8	19,8	17,2	13,3	14
16				27,3	26,9	27,1	25,4	24,2	22,6	20,9	18,3	15,9	12,3	16
18				23,1	22,6	22,7	23	21,5	20,4	19,1	16,9	14,7	11,4	18
20					19,1	19,2	19,7	19,4	18,5	17,4	15,7	13,6	10,5	20
22					16,2	16,3	16,8	17,4	16,8	15,9	14,6	12,6	9,8	22
24						14	14,4	15	15,2	14,6	13,6	11,8	9,1	24
26						12,1	12,5	13,1	13,3	13,3	12,6	11,1	8,5	26
28							10,9	11,5	11,6	12,1	11,6	10,4	7,8	28
30							9,4	10,6	10,2	10,8	10,6	9,8	7,3	30
32								7,8	9,9	9	9,6	9,7	8,3	32
34									9,1	7,9	8,5	8,7	8,3	34
36									7,5	7,2	7,5	7,8	8,2	36
38										6,9	6,7	7	7,4	38
40										6,7	6	6,6	6	40
42											5,7	6,2	5,9	42
44											5,6	5,9	5,3	44
46												5,4	4,7	46
48												4,9	4,2	48
50												3,7	3,4	50
52													3,1	52
54													2,9	54
I	0	0/0	46/0/0	93/0/0	93/0/0	93/0/0	93/0/0	93/0/0	93/0/0	93/0	93/46	93	100	I
II	0	46/0	46/0/0	46/0/0	93/0/0	93/0/0	93/93/0	93/93/46	93/93	93/93	93/93	93	100	II
III	0	0/0	0/0/0	0/0/0	0/93/0	46/93/46	46/93/93	93/93/93	93/93	93/93	93	100	100	III
IV	0	0/0	0/46/0	0/93/46	0/46/93	0/93/93	46/46/93	46/93/93	46/93	93/93	93	100	100	IV
V	0	0/46	0/46/93	0/46/93	0/46/93	0/46/93	0/46/93	0/46/93	46/93	46/93	93	100	100	V

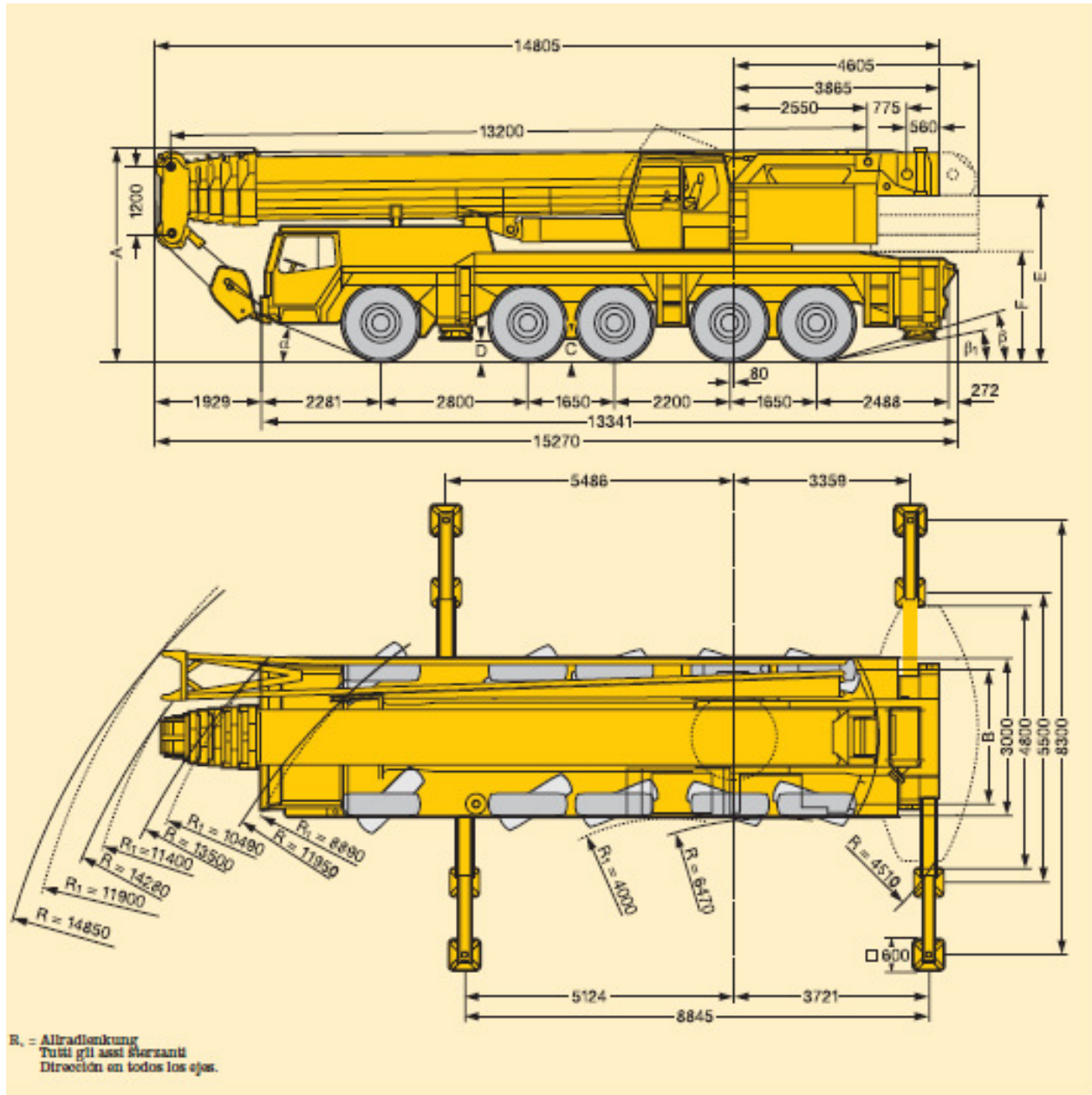
* nach hinten / sul posteriore / hacia atrás

TAB 103264 / 103265

TABLA DE CARGAS (Sin plumín)



GEOMETRÍA DEL EQUIPO



	Maße / Dimensioni / Dimensiones mm									
	A	A	B	C	D	E	F	α	β	β ₁
14.00 R 25	3950	3800	2612	420	325	3020	2070	21°	14°	9°
16.00 R 25	4000	3850	2560	470	375	3070	2120	23°	16°	11°

grasankt / abbassato / suspensión abajo