



**PREANSA**  
ESTRUCTURAS PREFABRICADAS DE CONCRETO

PREFABRICADOS ANDINOS PERÚ S.A.C.

AV. ATOCONGO N° 2802

VILLA MARÍA DEL TRIUNFO - LIMA

TEL. (511) 280-6864, RUC: 20518153278

COTIZACIONES EN: [eurrunaga@preansa.com.pe](mailto:eurrunaga@preansa.com.pe)  
[ycandela@preansa.com.pe](mailto:ycandela@preansa.com.pe)

### Ficha Técnica de grúa 160t.

Código Interno equipo PREANSA	N°16
TIPO DE EQUIPO	Grúa móvil con pluma telescópica todo terreno rápida
MARCA-MODELO-N° BASTIDOR	LIEBHERR - LTM 1160/2 – W095655002EL05497
NÚMERO DE SERIE	068200
CAPACIDAD A RADIO MÍNIMO DE LA GRÚA- LONGITUD BOOM	160Toneladas - 60m. No equipa plumines.
AÑO DE FABRICACIÓN	2002
CONTRAPESOS	50T
CERTIFICACIÓN DE OPERATIVIDAD	Certificación Vigente
PLAN DE MANTENIMIENTO	SI
PESO DEL EQUIPO PARA TTE.:	65T.
UBICACIÓN ACTUAL DEL EQUIPO	Planta de PREANSA en Villa María del Triunfo (Lima)

#### FOTOS DEL EQUIPO









TABLA DE CARGAS (Sin


**Die Traglasten am Teleskopausleger.**  
**Portate del braccio telescopico.**  
**Tablas de carga con pluma telescópica.**

**LTM 1160/2**




13,2 m - 60 m






360°



50 t

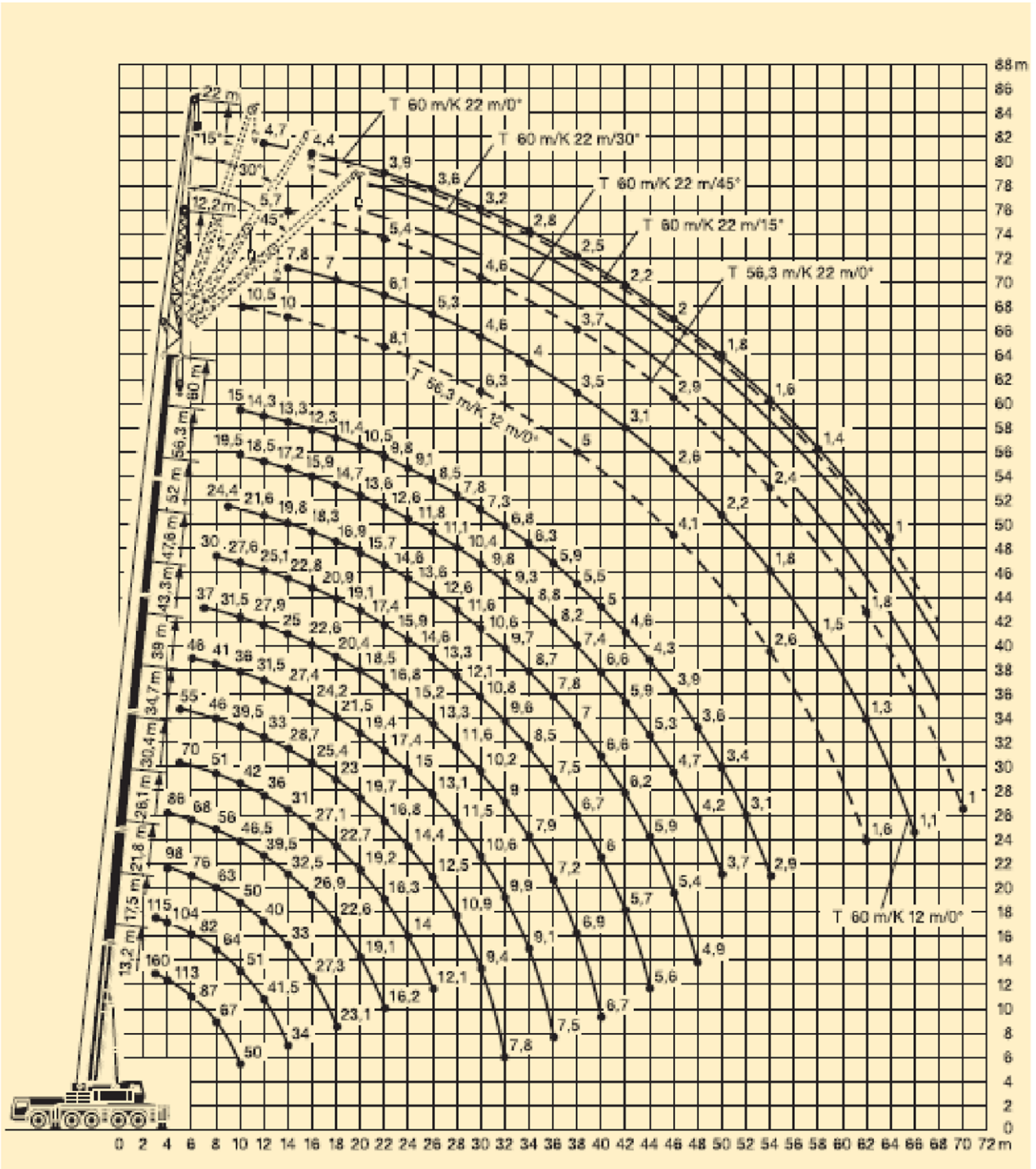


		13,2 m	17,5 m	21,8 m	26,1 m	30,4 m	34,7 m	39 m	43,3 m	47,6 m	52 m	56,3 m	60 m		
	m													m	
3		160	130											3	
3,5		124	122	115										3,5	
4		113	112	104	98	86								4	
4,5		103	103	96	89	81	70							4,5	
5		97	96	91	84	77	67	55						5	
6		87	83	82	76	68	62	53	46					6	
7		77	73	73	70	61	56	49,5	43,5	37				7	
8		67	65	64	63	56	51	46	41	35,5	30			8	
9		59	57	57	56	51	46	42,5	38,5	33,5	28,9	24,4		9	
10		50	50	51	50	46,5	42	39,5	36	31,5	27,6	23,5	19,5	15	
12				41,5	40	39,5	36	33	31,5	27,9	25,1	21,6	18,5	14,3	
14				34	33	32,5	31	28,7	27,4	25	22,8	19,8	17,2	13,9	
16					27,3	26,9	27,1	25,4	24,2	22,6	20,9	18,3	15,9	12,3	
18					23,1	22,6	22,7	23	21,5	20,4	19,1	16,9	14,7	11,4	
20						19,1	19,2	19,7	19,4	18,5	17,4	16,7	13,6	10,5	
22						16,2	16,3	16,8	17,4	16,8	15,9	14,6	12,6	9,8	
24							14	14,4	15	15,2	14,6	13,6	11,8	9,1	
26							12,1	12,5	13,1	13,3	13,3	12,6	11,1	8,5	
28								10,9	11,5	11,6	12,1	11,6	10,4	7,8	
30								9,4	10,6	10,2	10,8	10,6	9,8	7,3	
32								7,8	9,9	9	9,6	9,7	9,3	6,8	
34									9,1	7,9	8,5	8,7	8,8	6,3	
36									7,5	7,2	7,5	7,8	8,2	5,9	
38										6,9	6,7	7	7,4	5,5	
40										6,7	6	6,6	6,6	5	
42											5,7	6,2	5,9	4,6	
44												5,6	5,9	5,3	
46													5,4	4,7	
48														4,9	
50														4,2	
52														3,7	
54														3,1	
														2,9	
I		0	0/0	46/0/0	92/0/0	92/0/0	92/0/0	92/0/0	92/0/0	92/0/0	92/0	92/46	92	100	I
II		0	46/0	46/0/0	46/0/0	92/0/0	92/0/0	92/92/0	92/92/0	92/92/46	92/92	92/92	92	100	II
III		0	0/0	0/0/0	0/0/0	0/92/0	46/92/46	46/92/92	92/92/92	92/92/92	92/92	92/92	92	100	III
IV		0	0/0	0/46/0	0/92/46	0/46/92	0/92/92	46/46/92	46/92/92	46/92/92	46/92	92/92	92	100	IV
V		0	0/46	0/46/92	0/46/92	0/46/92	0/46/92	0/46/92	0/46/92	46/92	46/92	92	100	100	V

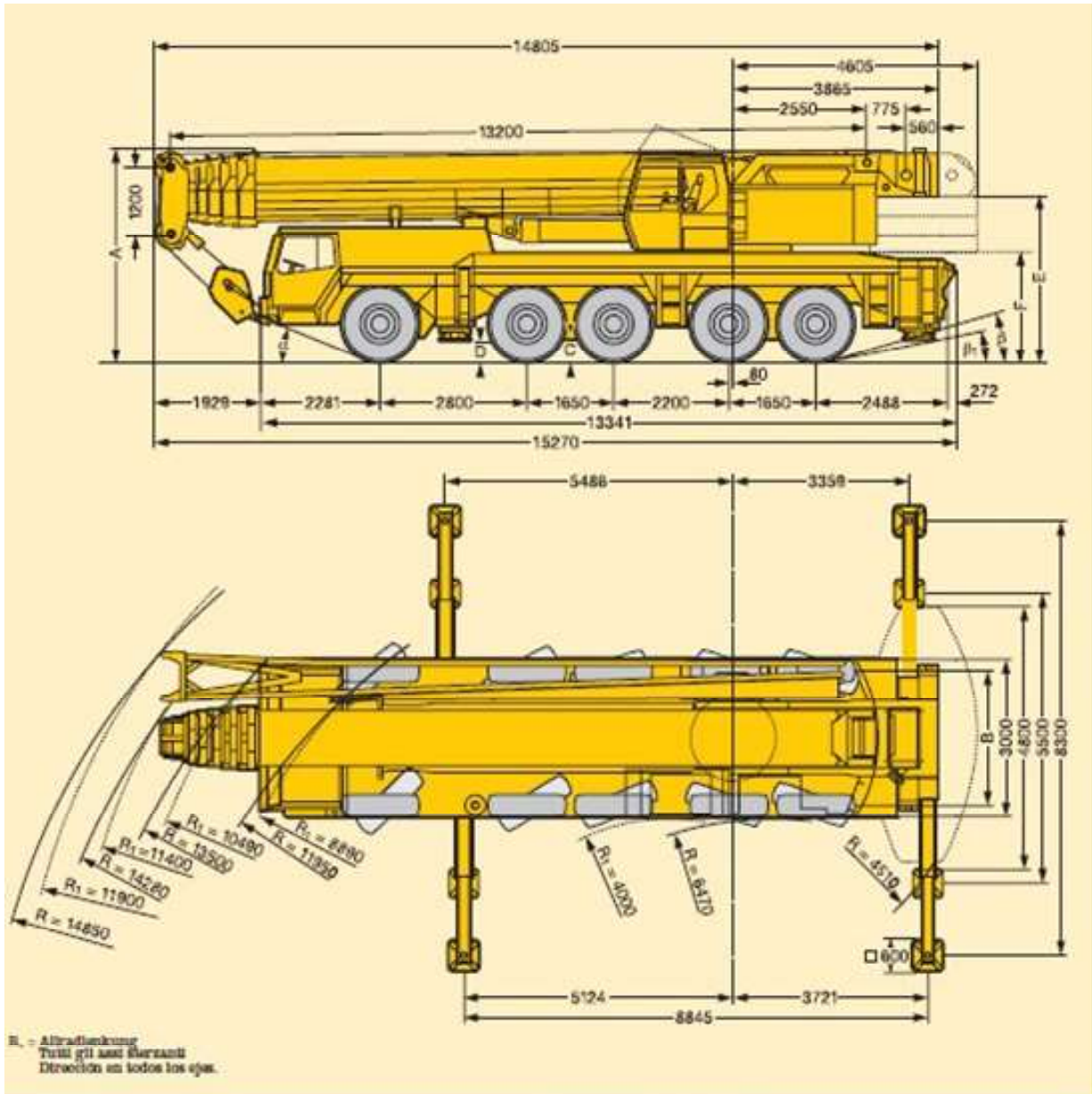
\* nach hinten / sul posteriore / hacia atrás

TAB 102264 / 102265

TABLA DE CARGAS (Sin plumín)



GEOMETRÍA DEL EQUIPO



	Medida / Dimensiones / Dimensiones mm									
	A	A 190 mm <sup>2</sup>	B	C	D	E	F	α	β	β <sub>1</sub>
14.00 R 25	3950	3800	2612	420	325	3020	3070	21°	14°	9°
16.00 R 25	4000	3850	2560	470	375	3070	2120	23°	16°	11°

gassanki / abbassato / suspensión abajo