

Ficha Técnica grúa de 90t.

Código Interno equipo PREANSA	N°13
TIPO DE EQUIPO	Grúa móvil AT de pluma telescópica todo terreno rápida
MARCA – MODELO – N° BASTIDOR	LIEBHERR - LTM 1090/2 – W0946450001EL05579
NÚMERO DE SERIE	063137
CAPACIDAD – LONGITUD BOOM	90 T - 52m – Sin plumín
AÑO DE FABRICACIÓN	2001
CONTRAPESOS	20 T
PLAN DE MANTENIMIENTO	SI
PESO DEL EQUIPO PARA TRANSPORTE SIN CONTRAPESOS:	51 T
CERTIFICACIÓN DEL EQUIPO POR INGENIERO ESPECIALISTA	CERTIFICACION VIGENTE
UBICACIÓN ACTUAL DEL EQUIPO	Villa María del Triunfo. Lima. Perú.

FOTOGRAFÍAS





TABLA DE CARGA (sin plumín)

DIN ISO 75%

Die Traglasten am Teleskopausleger.
Portate del braccio telescopico.
Tablas de carga con pluma telescópica.

LTM 1090/2





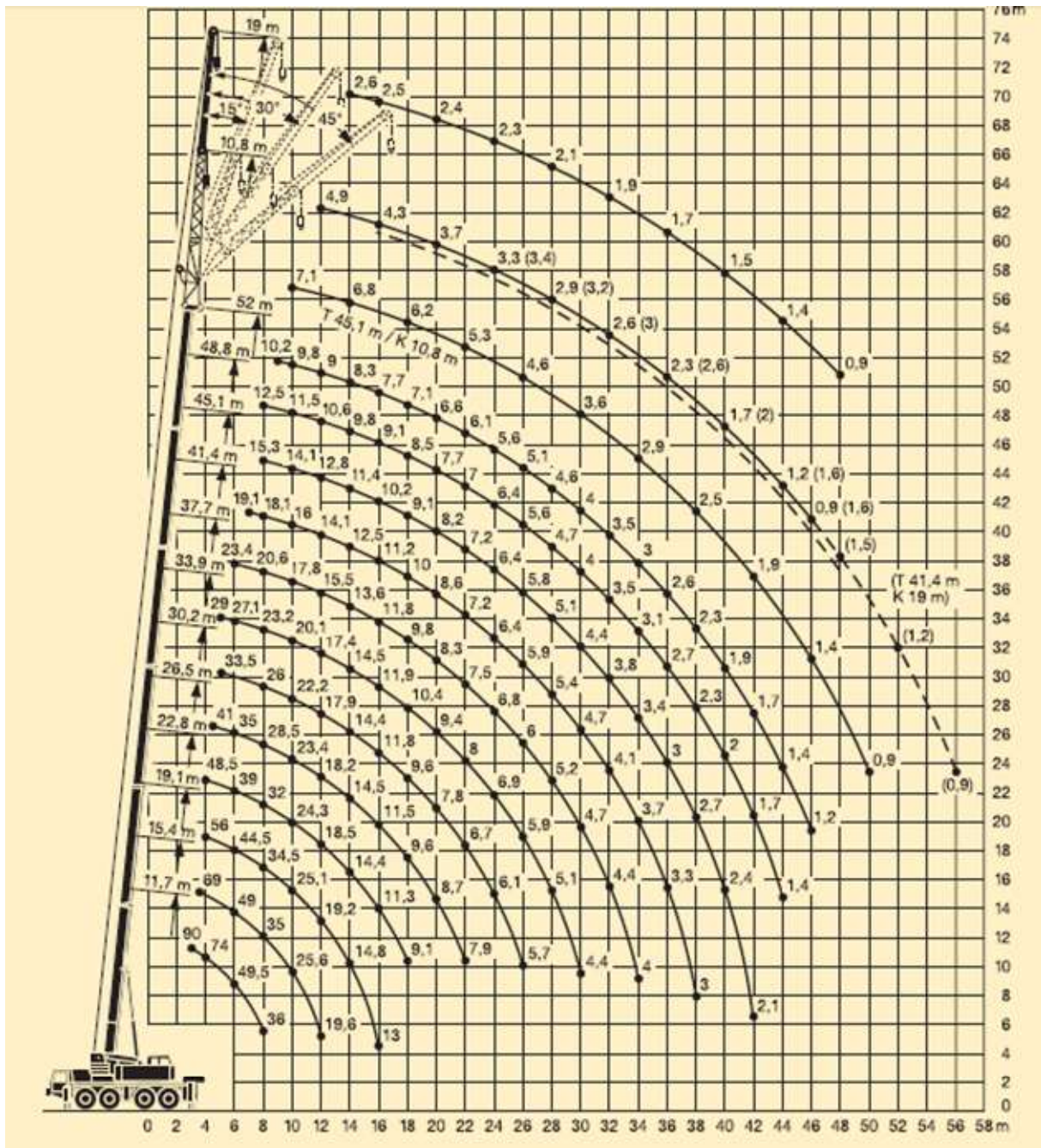

DIN ISO

11,7 m – 52 m 0° / 360° 20 t

m	11,7 m		15,4 m	19,1 m	22,8 m	26,5 m	30,3 m	33,9 m	37,7 m	41,4 m	45,1 m	48,8 m	52 m	m
	90°	74°												
3	90	74												3
3,5	82	74	69	60										3,5
4	74	69	66	56	48,5									4
4,5	66	63	63	53	46	41								4,5
5	59	59	59	50	43,5	39	33,5	29						5
6	49,5	49,5	49	44,5	39	35	31	27,1	23,4					6
7	42	42	41,5	40,5	35	31,5	28,3	25,1	22,1	19,1				7
8	36	35,5	35	34,5	32	28,5	26	23,2	20,6	18,1	15,3	12,5		8
9			29,7	29,1	28,1	26	24	21,6	19,1	17	14,7	12	10,2	9
10			25,6	25,1	24,3	23,4	22,2	20,1	17,8	16	14,1	11,5	9,8	10
12			19,6	19,2	18,5	18,2	17,9	17,4	15,5	14,1	12,8	10,6	9	12
14				14,8	14,4	14,5	14,4	14,5	13,6	12,5	11,4	9,8	8,3	14
16				13	11,3	11,5	11,8	11,9	11,8	11,2	10,2	9,1	7,7	16
18					9,1	9,6	9,6	10,4	9,8	10	9,1	8,5	7,1	18
20						8,7	7,8	9,4	8,3	8,6	8,2	7,7	6,6	20
22							7,9	6,7	8	7,5	7,2	7	6,1	22
24								8,1	6,9	6,8	6,4	6,4	5,6	24
26								5,7	5,9	6	5,9	5,8	5,6	26
28									5,1	5,2	5,4	5,1	4,7	28
30									4,4	4,7	4,7	4,4	4	30
32										4,4	4,1	3,8	3,5	32
34											3,7	3,4	3,1	34
36												3,3	3	36
38													2,7	38
40													2,4	40
42													2,1	42
44														44
46													1,4	46
I	0		0/ 0	46/ 0	92/ 0	92/ 0	92/ 0	92/ 0/ 0	92/ 0/ 0	92/ 0	92/46	92	100	I
II	0		46/ 0	46/ 0	46/ 0	92/ 0	92/ 0	92/92/ 0	92/92/46	92/92	92/92	92	100	II
III	0		0/ 0	0/ 0	0/ 0	0/92	46/92	46/92/92	92/92/92	92/92	92/92	92	100	III
IV	0		0/ 0	0/46	0/46	0/46	0/92	46/46/92	46/92/92	46/92	92/92	92	100	IV
V	0		0/46	0/46	0/92	0/46	0/46	0/46/92	0/46/92	46/92	46/92	92	100	V

nach hinten / enl posteriora / hacia atrás TAB 107094 / 107092

DIAGRAMA DE ALCANCES



GEOMETRÍA DEL EQUIPO

