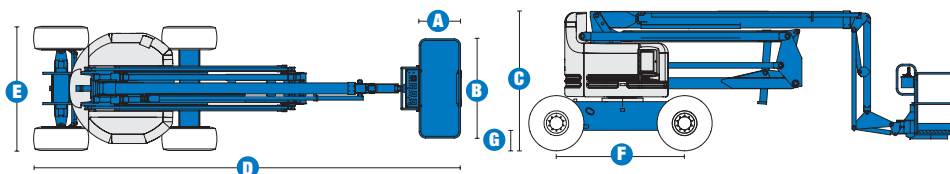


Especificaciones



MODELO Z™-60/34

DIMENSIONES	
Altura máxima de trabajo*	20,39 m
Altura máxima de la plataforma	18,39 m
Alcance máximo horizontal	11,05 m
Altura de la articulación del brazo	8,23 m
A Longitud de la cesta	0,76 m
B Ancho de la cesta	1,83 m
C Altura - replegada	2,69 m
D Longitud - replegada	8,15 m
E Ancho	2,46 m
F Distancia entre ejes	2,51 m
G Altura libre sobre el suelo - centro	0,41 m

PRODUCTIVIDAD

Capacidad de elevación	227 kg
Rotación de la cesta	180°
Rotación vertical del plumín	0°-90°
Rotación de la torreta	360° continua
Voladizo posterior	cero
Velocidad de traslación - replegada	4,8 km/h
Velocidad de traslación - elevada**	1,1 km/h
Pendiente superable***- 4x2	25 %
Pendiente superable***- 4x4	40 %
Radio de giro - interior	3,05 m
Radio de giro - exterior	6,07 m
Controles	12 V DC Proporcionales
Neumáticos rellenos de espuma o aire	385/65 D19.5

POTENCIA

Motor	Ford DSG 423 (4 cilindros) gas/LPG 75 CV (56 kW) Deutz D 2011 L03i (3 cilindros) diesel 48 CV (36 kW) Perkins 404C-22 (4 cilindros) diesel 51 CV (38 kW)
Bomba de emergencia eléctrica	12 V DC
Capacidad del depósito hidráulico	170,3 L
Capacidad del sistema hidráulico	208,2 L
Capacidad del depósito de combustible	75,7 L

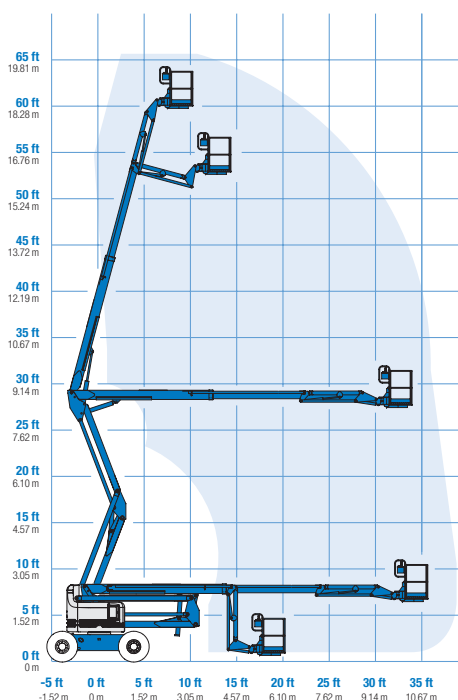
PESO****

CE 4x4 (neumáticos por aire)	10 215 kg
CE 4x4 (neumáticos rellenos de espuma)	11 331 kg

CUMPLE CON LAS NORMAS CE EN 280 / PB-10-611-03

(y los requerimientos del país donde se suministra la máquina)

DIAGRAMA DE TRABAJO Z™-60/34



* Altura de trabajo = Altura de la plataforma + 2 m

** En modo elevación, la máquina está diseñada para operaciones en firme

*** Ver el manual del operario sobre la traslación en pendientes

**** El peso varía en función de las opciones y de los requerimientos del país

Características

DISEÑADA PARA INCREMENTAR LA PRODUCTIVIDAD EN LOS TRABAJOS INDUSTRIALES Y DE CONSTRUCCIÓN A GRAN ALTURA Y DE MAYOR DIFICULTAD.

CESTAS

- Cesta de acero de 1,83m – estándar
- Cesta de acero de 2,44m – opción
- Cesta con puerta abatible – opción

MOTOR

- Motor diesel Deutz 48 CV (35,8 kw) que cumple con las directivas UE 97/68 sobre las emisiones de gases
- Bomba de emergencia eléctrica de 12 V DC
- Luz indicadora de temperatura motor en los paneles de control
- Protección anti re arranque
- Parada automática del motor en caso de anomalía
- Bandeja giratoria del motor

CONDUCCIÓN

- 4x2 con o sin eje oscilante activo
- 4x4 con eje oscilante activo
- Tracción positiva continua

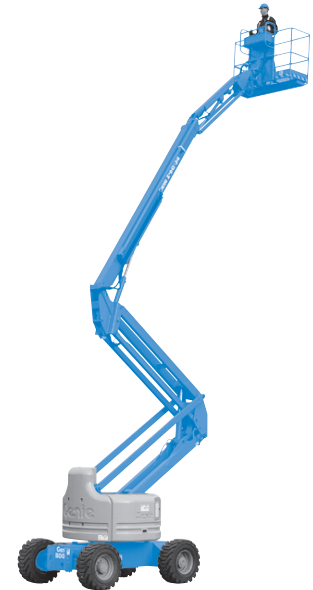
NEUMÁTICOS

- Todo terreno rellenos de espuma – estándar
- Todo terreno que no marcan el suelo rellenos de espuma o por aire – opción

ESPECIFICACIONES

Z™-60/34

- Altura de trabajo de 20,39m
- Alcance horizontal 11,05m
- Altura de la articulación del brazo de 8,23m
- Capacidad de elevación hasta 227kg
- Equipada en estándar de un plumín de 1,83m con 90° de alcance de trabajo por debajo y por encima de la horizontal
- Controles completamente proporcionales
- Cesta con nivelación automática
- Interruptor de dirección integrado al joystick de traslación
- Sistema de validación de la traslación cuando la torreta está orientada
- Concepción del brazo doble paralelogramo
- Ausencia de voladizo posterior
- 180° de rotación hidráulica de la cesta
- 360° de rotación hidráulica continua de la torreta
- Cableado AC en la cesta
- Bocina
- Alarma de descenso
- Alarma de inclinación
- Cuenta horas
- Sistema de sobrecarga - cumple con las directivas CE EN 280



OPCIONES Y ACCESORIOS

- Puerta abatible en la cesta
- Cesta con rejilla de protección (a media altura) y puerta abatible
- Cableado para soldadura
- Refrigerador del aceite hidráulico
- Toma de aire en la cesta
- Kit para condiciones adversas (Basic/Deluxe)
- Aceite hidráulico biodegradable
- Aceite resistente de fuego
- Sistema de protección anti choque (sector aeronáutico)
- Bandeja de herramientas
- Compartimiento para lámparas fluorescentes
- Soporte para tubos (un par)
- Soporte para subir cristales (neumáticos rellenos espuma)
- Alarma de desplazamiento
- Luces intermitentes
- Luces de trabajo en la cesta
- Cubierta de los controles de la cesta
- Generador
- Indicador de revisión del motor (presión, temp., carga baterías)
- Pre aspiración del motor
- Silenciador y purificador de escape con protección contra las chispas
- Depósito de 15 kg
- Depósito de LPG adicional

Genie Europe

The Maltings
Wharf Road
Grantham NG31 6BH
UK
Tel +44 (0)1476 584333
Fax +44 (0)1476 584334

Genie Ibérica

C/ Gaià, 31 – Pol. Ind. Plà d'en Coll
08110 Montcada i Reixac
Barcelona
España
Tel: + 34 93 572 50 90
Fax: + 34 93 572 50 91

Distribuido por :